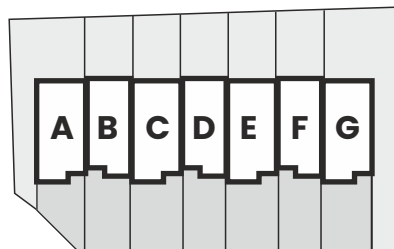




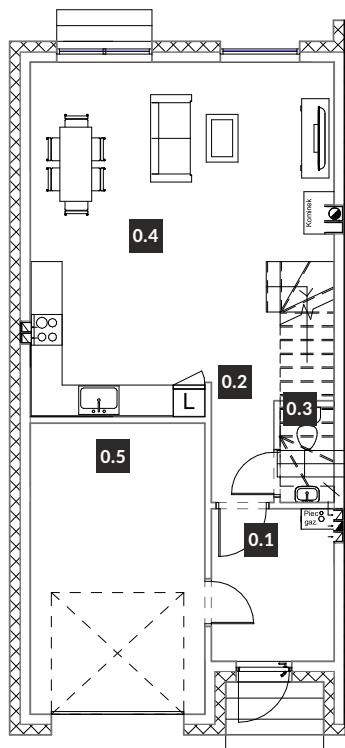
CHODKIEWICZA



## DOM E 126,30m<sup>2</sup> POW. UŻYTKOWEJ

### PARTER

0.1. Wiatrołap	6.68 m <sup>2</sup>
0.2. Korytarz	2.27 m <sup>2</sup>
0.3. WC	1.84 m <sup>2</sup>
0.4. Salon z aneksem kuch.	34.66 m <sup>2</sup>
0.5. Garaż	18.15 m <sup>2</sup>
<b>Suma</b>	<b>63.60 m<sup>2</sup></b>



**BROSA INVEST SP. Z O.O.**

ul. Orła 10, 05-270 Marki  
NIP 1251788902

TEL. 882 806 660  
TEL. 696 408 131  
biuro@chodkiewicza.pl

www.chodkiewicza.pl



Aranżacja i wyposażenie lokalu są przykładowe i nie stanowią oferty handlowej w rozumieniu kodeksu cywilnego, ani nie mogą stanowić podstawy do dochodzenia jakichkolwiek roszczeń względem sprzedającego. Wymiary podano na podstawie projektu budowlanego. W toku budowy mogą wystąpić różnice w stosunku do projektu, wynikające ze specyfiki prac budowlanych. Powierzchnia użytkowa lokali określona jest na podstawie Rozporządzenia Ministra Rozwoju i Technologii z dnia 12 lipca 2022r. w sprawie szczegółowego zakresu i formy projektu budowlanego wraz z późniejszymi zmianami oraz na podstawie Polskiej Normy PN-ISO 9836:2022-07. Przedstawione wizualizacje budynków mają charakter poglądowy i stanowią wyłącznie materiał pomocniczy ułatwiający przyszłym nabywcom lokal owanie się w ogólnym wyglądzie realizowanego przedsięwzięcia deweloperskiego. Wygląd budynków oraz zagospodarowanie terenu mogą się nieznacznie zmienić na etapie realizacji.



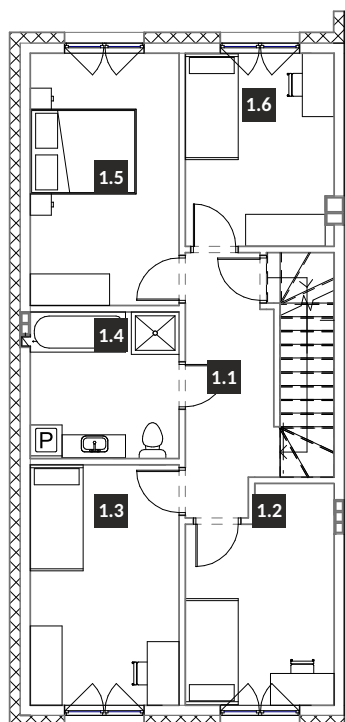
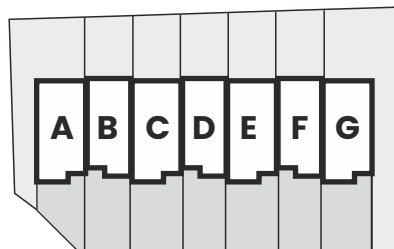
CHODKIEWICZA

## DOM E

126,30m<sup>2</sup>  
POW. UŻYTKOWEJ

### PIĘTRO

1.1. Korytarz	7.83 m <sup>2</sup>
1.2. Pokój	10.77 m <sup>2</sup>
1.3. Pokój	12.76 m <sup>2</sup>
1.4. łazienka	7.78 m <sup>2</sup>
1.5. Pokój	13.40 m <sup>2</sup>
1.6. Pokój	10.16 m <sup>2</sup>
<b>Suma</b>	<b>62.70 m<sup>2</sup></b>



**BROSA INVEST SP. Z O.O.**

ul. Orła 10, 05-270 Marki  
NIP 1251788902

TEL. 882 806 660  
TEL. 696 408 131  
biuro@chodkiewicza.pl

www.chodkiewicza.pl



Aranżacja i wyposażenie lokalu są przykładowe i nie stanowią oferty handlowej w rozumieniu kodeksu cywilnego, ani nie mogą stanowić podstawy do dochodzenia jakichkolwiek roszczeń względem sprzedającego. Wymiary podano na podstawie projektu budowlanego. W toku budowy mogą wystąpić różnice w stosunku do projektu, wynikające ze specyfiki prac budowlanych. Powierzchnia użytkowa lokali określona jest na podstawie Rozporządzenia Ministra Rozwoju i Technologii z dnia 12 lipca 2022r. w sprawie szczegółowego zakresu i formy projektu budowlanego wraz z późniejszymi zmianami oraz na podstawie Polskiej Normy PN-ISO 9836:2022-07. Przedstawione wizualizacje budynków mają charakter poglądowy i stanowią wyłącznie materiał pomocniczy ułatwiający przyszłym nabywcom lokal owanie się w ogólnym wyglądzie realizowanego przedsięwzięcia deweloperskiego. Wygląd budynków oraz zagospodarowanie terenu mogą się nieznacznie zmienić na etapie realizacji.